

あぐりーとーく

コミュニティ版 JA前橋市
発行:前橋市農業協同組合
〒379-2161 群馬県前橋市富田町 2400-1
TEL:027-261-3000
http://www.jagunma.net/maebashi/
発行者:代表理事組合長 矢端 幹男
編集:あぐりーとーくコミュニティ版編集委員会

めざす「JA前橋市」の姿と経営理念
組合員・地域住民の生活の向上を図り 活力とゆとりある農業、緑豊かな田園都市を築く
「組合員・地域住民の生活の向上」
「活力とゆとりある農業、緑豊かな田園都市を築く」
「組合員・地域住民との共生」

「食」と「農」にふれあうイベント盛りだくさん!

前橋市 農業まつり 11月9日(土)

令和6年

会場 JA前橋市本所・ちびっこ広場 (前橋市富田町2400-1)

9:00から14:00まで 雨天決行

青果物せり

新鮮な青果物が せいぞろい!

11:00~

野菜の詰め放題

第1回 玉ねぎ 9:00~
第2回 じゃがいも 12:00~

各回 300円

※無くなり次第終了させていただきます。

親子きゅうり収穫体験 & きゅうり・なす選果場 見学ツアー

第1回 9:30~
第2回 10:30~

事前予約制 ※子ども各20名定員 詳しくはHPをご覧ください。

大抽選会

各ブースでお買い物をして 抽選券をゲットしよう!

楽しいイベント盛りだくさん!

- 農畜産物・加工品販売**
前橋産の新鮮野菜 農畜産物加工品の販売 赤城の恵ブランド 認証品の販売
- スタンプラリー**
先着500組限定 全部集めて 前橋産新米をゲットしよう!!
- 手作りバター体験**
カンタンに おいしいバターが 手作りできるよ! (無くなり次第終了)
- ホールクローブ サイレーズ お絵描き大会**
農家さんへ応援メッセージを書こう!
- 乳しぼり体験コーナー**
酪農のお仕事体験! (牛の模型を使った 擬似体験です)
- キッチンカーコーナー**
前橋産農畜産物使用の 農業まつり 限定メニューを 特別販売!!
- はたらくくるま大集合**
パトカー・白バイ・トラクターがやってくる!!
- ちびっこコーナー**
ちびっこあつまれ! あそびにきてね!

※混雑を緩和するため、一部入場制限を行う場合がありますので予めご了承ください。
※各ブースとも数に限りがありますので予めご了承ください。
※イベント内容は予告なく変更となる場合がございます。



※特定家畜伝染病の発生状況によりイベント内容が変更又は開催中止となる場合がございますので予めご了承ください。

前橋市農業まつり実行委員会

JA前橋市営農部 TEL.027-261-3832
平日 8:30~17:20 (電話対応時間)

くるまの保障は、おトクがそろったJAで!

JA共済

- 負担を軽減! うれしい割引! JA共済だけの掛金割引も
- 幅広く備える! あんしん保障! お相手ご家族・お車
- どんなときも親身に! たよれる対応! 24時間365日受付・急行

今ならスマホで お見積り キャンペーン 見積るだけで

史上最多! 抽選で 総計 14,000 名様に当たる!

抽選期間 2024年4月1日~2025年3月31日
抽選回 第1回:2024年6月30日 第2回:2024年9月30日 第3回:2024年12月31日 第4回:2025年3月31日

JAの自動車共済で、ムダなくおトクに見直しを!

POINT 1 家計の負担を軽減できる?

家計にうれしい掛金割引をご用意!

- 自動車共済セット割引 7%割引
- 農業用安全自動車割引 9%割引
- 農業用貨物車割引 10%割引
- 共済組合 共済組合 共済組合 共済組合 共済組合
- 自動車共済 自動車共済 自動車共済 自動車共済 自動車共済
- 自動車共済 自動車共済 自動車共済 自動車共済 自動車共済
- 自動車共済 自動車共済 自動車共済 自動車共済 自動車共済

POINT 2 必要な保障に入ってる?

リスクを幅広く保障!

- 相手方への保障
- ご自身ご家族の保障
- お車の保障

POINT 3 もしものときのサービスは?

親身にすばやく対応!

24時間365日事故受付! 受付件数 約2,640件
修理業者 サービス件数 約4,610件

JA共済の事故対応 利用者満足度 94.4%

JA前橋市組合員限定 金利優遇定期貯金

ウィンター定期

募集総額 30億円

お取扱い期間 令和6年11.11(月) 令和7年 2.28(金)

1年定期 適用金利 年0.30% (税引後 年0.239%)

◎よりぞう ●自動車共済の適用利率は継続日現在の適用金利となります。

新規組合員ご加入の方には...JCBギフトカード1,000円をプレゼント

詳しくはお近くの支所窓口にお問い合わせください。

JAでんき 新規申し込み キャンペーン

群馬県食肉市場が厳選した上州牛が 10人に1人で当たる!!

下記A又はBから1点をお選び下さい。

- A 群馬県産 上州牛サーロインステーキ2枚 (220g×2枚)
- B 群馬県産 上州牛肩ロース (650g)

さらに!! JAでんきは お得がいっぱい!

- 01 JAでんきに切替ると年間の電気料金が お得になります!!
- 02 新規お申し込みされた方には 最大3,000円 LPガス 基本料金が 毎月220円 (税込) 割引! (※2025年3月31日まで)
- 03 新規申し込みキャンペーン抽選について! 2024年11月の抽選会(1回目) 12月・2月の抽選会(2回目) 12月・2月の抽選会(2回目) 12月・2月の抽選会(2回目) 12月・2月の抽選会(2回目)

お問い合わせ先 (最寄りJAでんき代理事業者)

JA前橋市 農業自動車燃料部 総合エネルギー課 LPガスセンター 前橋市富田町 2400-1 TEL.027-261-5599

組合員募集のご案内

あなたも「JA前橋市」の組合員になりませんか?

JAは農業生産をしている農家を中心となって、地域の皆様で出資・利用・運営する組織です。そのため、JAに出資した方を組合員と呼んでいます。

組合員には、組合員資格があり「正組合員」と「准組合員」があります。農業者である「正組合員」の意思決定によりJAは運営されていますが、地域の皆様も「准組合員」としてJAをご利用いただくことができます。

正組合員になれる方

- 10アール以上の耕作をして農業を営む個人の方。
- もしくは、年間90日以上農業に従事している個人の方。
- その農地またはお住まいが前橋市にある方
- ※農地は借地でも加入できます。

准組合員になれる方

- 前橋市にお住まいの方で、JA前橋市の事業をご利用いただいている方。
- 又は、今後ご利用される方。
- 市外にお住まいの方でも、勤務地が前橋市内で、JA前橋市の事業を1年以上継続して、ご利用されている方。

お問い合わせ先 http://www.jagunma.net/maebashi/tenpo_net.html

地域の皆様も「JA前橋市」をご利用できること ご存知ですか？



ライフアドバイザー

「JA共済」は、万が一のケガや病気、事故や災害に備えた保障を提案する仕事をしています。「ひと・いえ・くるま・プラス農業」を守る仕組みを「ライフアドバイザー」という専門スタッフが皆様にとって本当に必要な保障は何か、皆様の暮らしにあったご提案をいたします。

●お問い合わせ先：JA前橋市共済部 ☎027-261-3019



交通安全ランドセルカバーの寄贈 書道・交通安全ポスターコンクール

JA共済では、交通事故対策活動として市内小学校の新入生全員に毎年、交通安全ランドセルカバーを寄贈しています。また、文化支援活動では、市内小中学生に書道・交通安全ポスターコンクールを実施しています。

交通安全教室

JA共済の地域貢献活動として、自転車交通ルールの理解と実践を呼びかけ、安全な生活環境づくりに貢献することを目的としています。



担い手育成支援

農業を営む上で必要な情報提供や収集、相談を行い、栽培講習会などを通して農業後継者の育成、地域農業の活性化に努めています。



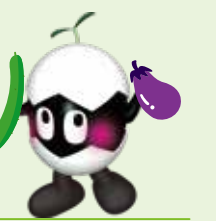
農産物の出荷

新鮮・良質で安心の野菜を一元集荷し、前橋市内をはじめ東京・横浜、東北方面などの大消費地へ供給しています。



きゅうり・なす選果場

きゅうり・なす選果場では、生産物の選別や箱詰め作業をJAで請け負い、組合員農家の労働力の軽減をお手伝いしています。



肥料・農薬や飼料の販売

肥料・農薬や飼料、出荷に必要なダンボール、農業生産に必要な資材、生活に必要な物資などを共同購入して、組合員等に販売しています。



まえばし産ブランド

ブランド化された上州牛まえばし、まえばし麦豚のPRを積極的に行い、前橋産農畜産物の消費拡大、地産地消の促進に努めています。

スマイルサポーター

スマイルサポーターはお引越しや名義変更、入院時や罹災時の共済金のご請求などについて、JAにて対応いたします。



保障についてのご相談などにもお応えいたしますので是非JAへお越しください。



子育て支援サービス

子育て支援サービスなどの活動を通じて、豊かで安心して暮らすことのできる地域社会づくりに貢献しています。



事故やケガ、災害など
もしものときの備えを
されていますか？
これからはぜひ
JAへご相談ください。

安全・安心で新鮮な
野菜を消費者に提供し、
農業の振興を図って
います。

新鮮野菜を
たくさん
食べよう！



産直ゆうあい館

前橋市内で生産された四季折々の野菜や果物、生花や精肉を販売しています。毎朝、生産者の皆さんが採れたての野菜や加工品を出荷しています。

女性大学

前橋市在住の20~40代女性を対象に、2年間さまざまな分野にわたる講座を受講しながら、働く女性や子育て中の方々がリフレッシュし、新しいスキルや仲間を得ることをサポートする場を提供しています。



キュウリの収穫を
親子で楽しんだ女性大学生

まもる 農 暮らし

JA前橋市は
あなたの暮らしの
ライフパートナー
です!

投資信託

資産形成や運用に興味はあるけど、よくわからないし、失敗しないか不安...そんな悩みをお持ちの皆様にも目的に応じたお金の管理の仕方やライフプランに沿った資産形成・運用のサポートをしています。お気軽にお問い合わせください。

お気軽に
お問い合わせ
ください。



お待ち
します



お金

貯金、融資、投資信託などの
金融サービスの提供や
各種ローンや年金の相談
などを承っています。

介護のことや相続、税金、
お住いのことなど
暮らしのお悩みごとを
ぜひJA前橋市に
ご相談ください。

●お問い合わせ TEL 027-226-5933

地域密着型介護ホーム上陽

地域で安心して暮らしていけるよう居宅介護支援・訪問介護・障害福祉サービス・日常生活支援事業等さまざまなサービスを通じて高齢者の方々の生活を支援しています。



ローン (借る)

住宅ローンをはじめ、教育ローン・カーローンなど各種ローンを取り揃えています。ローンセンターでは平日にご来店いただけない方のために日曜日も営業していますのでお気軽にご来店ください。

貯金 (貯める)

ATMでのお金の出し入れ、振込やインターネットバンキングなど地域住民の皆様からのお金をお預かりしています。普通貯金、当座貯金、定期貯金、定期積金、総合口座などの各種貯金を目的・期間・金額にあわせてご利用いただけます。



年金無料相談会 要予約

年金の上手な掛け方やもらい方、日頃疑問に思っていることなど相談できます。JAとお取引がない方でもお気軽にお近くのJA窓口までお問い合わせください。

PRイベント

若い方たちにもJAをもっと身近に感じていただけるように、JAバンクのPRイベントを開催しています。JAバンクに興味をもっていただけるように、気持ちを込めて取り組んでいます。



みやぎ聖苑

葬祭センター

JAの葬祭事業では経験豊富なスタッフが随時事前相談を承っております。また、「みやぎ聖苑」や「かずかわ聖苑」の見学も受け付けております。

かずかわ聖苑



●葬儀事前相談お問い合わせ ☎ 0120-71-0790

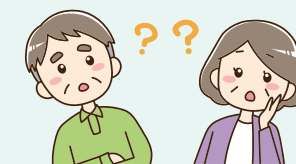
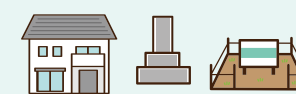


JA-SS

JAが運営するガソリンスタンドで、どなたでもご利用いただけます。お気軽にご来店ください。

資産相談会

JA前橋市では、相続や土地活用に関するご相談を各分野の専門家と連携して総合的にサポートすることで、相続手続きの不安を解消いたします。お気軽にご相談ください。



JAでんき

JAでんきに切替えると年間の電気料金がお得になります!! ※詳しい電気料金につきましてはJA担当者へお尋ねください。



LPガス

お客様のガスメーターと集中監視センターを電話回線で結び24時間・365日ガスの安全を見守ります。



ローンセンター
【営業時間】平日：9:00~17:30
日曜日：9:00~16:00
【定休日】水曜日・土曜日・祝日他
【住所】前橋市富田町 2400-1
【お問い合わせ】☎0120-014-056

相談無料
ご相談の際は、お電話にて事前予約が必要です。
●要予約
お問い合わせ JA前橋市 生活部 資産相談課
TEL 027-261-3006 / FAX 027-261-2500
営業時間 8:30 ~ 17:20 土・日・祝日休